

topsector  
energie

# NEXTGEN ENERGY SYSTEM

werksessie  
Energierichtvaardigheid

Nynke van Uffelen  
Teun Custers



topsector  
energie



# inleiding: rechtvaardige en maatschappelijk gedragen transitie

## Programma rechtvaardige en inclusieve energietransitie

- Onderzoek en innovatie naar brede maatschappelijke gedragenheid van energietransitie
- Begrip en handelingspectief voor inclusiviteit en rechtvaardigheid
- Op zoek naar kennis, innovatie- en leerbehoeften rondom energierechtvaardigheid



# Energierichtvaardigheid

Nynke van Uffelen

2024-06-11

**WHAT DO WE WANT**



Rechtvaardige  
energiesystemen en  
-transities!



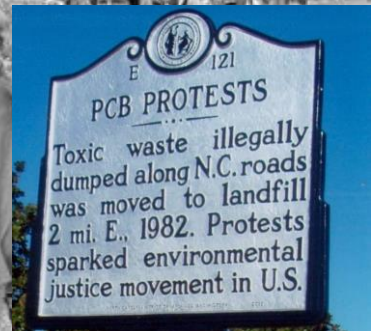
**HOW DO WE WANT IT?**

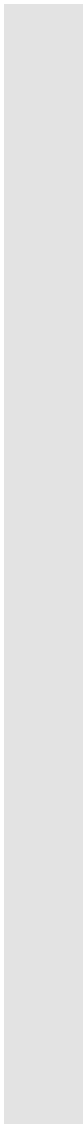
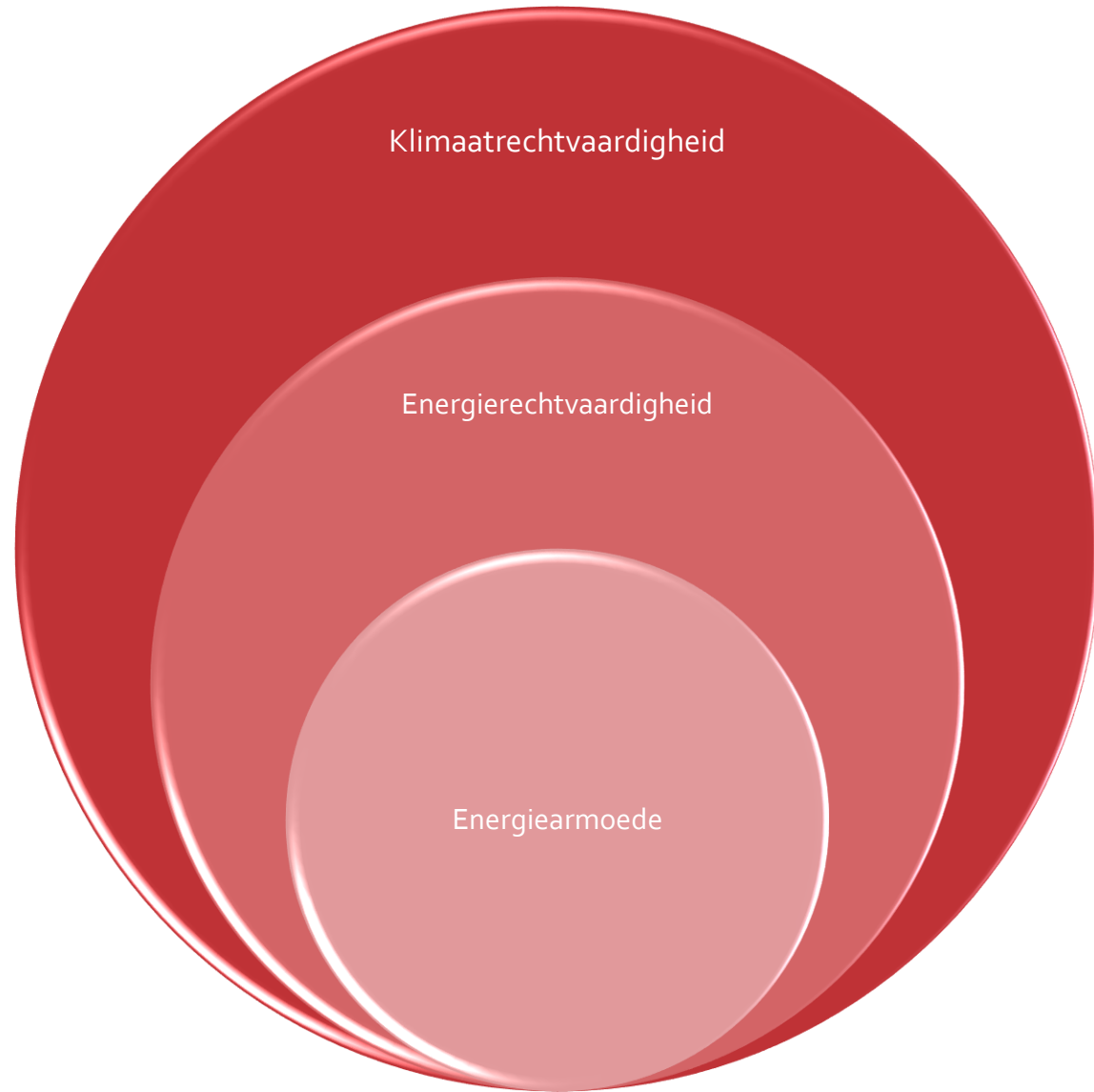


Op een democratische,  
transparante en respectvolle  
manier!



# Onrechtvaardigheid & energie





## Energierichtvaardigheid

- >2013
- Interdisciplinair
- 'Rechtvaardigheid' toepassen op energie-
  - -tech
  - -systemen
  - -beleid



7 AFFORDABLE AND  
CLEAN ENERGY





# Kernconcepten



Verdelende  
rechtvaardigheid



Procedurele  
rechtvaardigheid



Herstellende  
rechtvaardigheid



Rechtvaardigheid  
als erkenning

# Kernconcepten

- **Verdelingen** van lusten, lasten, goederen, risico's, ...
- Energiearmoede



Verdelende  
rechtvaardigheid



# Kernconcepten

- Beslissingsprocedures
- Schaliegas in Boxtel & Haren (Dignum et al., 2016)
- CO<sub>2</sub>-opslag in Barendrecht (Pesch et al., 2017; Cuppen, 2015)



Procedurele  
rechtvaardigheid



# Kernconcepten

- 'Je niet erkend voelen'?
- **Geïstitutionaliseerde sociale/culturele waarden, normen, erkenningsrelaties**
- Stereotypes, vooroordelen, ... => waardeoordelen
- Boerenprotesten?



Rechtvaardigheid  
als erkenning



# Kernconcepten

- **Herstellen** van onrechtvaardigheden/schade
- Compensaties, sorry zeggen, ...
- Groningen



Herstellende  
rechtvaardigheid



# Verschillende onderwerpen

Verdelingen

Verdelende rechtvaardigheid

Rechtvaardigheid als erkenning

Geïstitutionaliseerde sociale/culturele waarden, normen, erkenningsrelaties

Beslissingsprocedures

Procedurale rechtvaardigheid

Herstellende rechtvaardigheid

Onrecht in het verleden



*Dezelfde taart, een andere lens*

Observatie

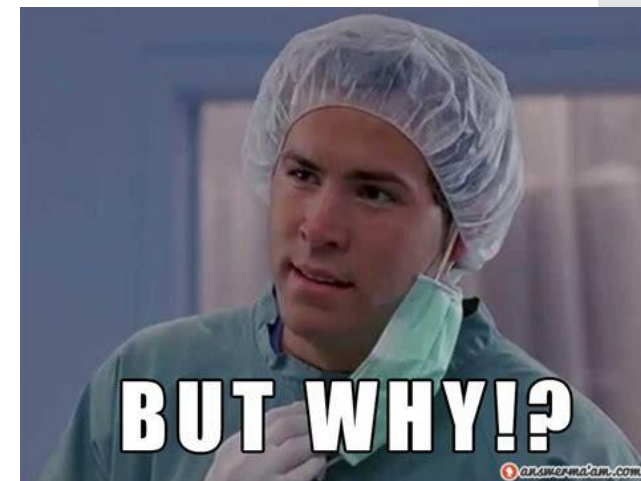
Onrechtvaardig

Fix!

# Normatieve onzekerheid

“situations where there are different partially morally defensible -- but incompatible -- options or courses of action, or ones in which there is no fully morally defensible option” (Taebi et al., 2020)

=> *Wat is rechtvaardig?!*





Raamwerk  
energie-  
rechtvaardigheid

	Principes van rechtvaardigheid			
Herstellende rechtvaardigheid	Kennis	Subject	Tijd	Schaal
Procedurale rechtvaardigheid				
Rechtvaardigheid als erkenning				
Herstellende rechtvaardigheid				

# Normatieve onzekerheid

- Morele pluraliteit is *real*
- Verschillende concepties kunnen clashen

	Principes van rechtvaardigheid			
Herstellende rechtvaardigheid	Kennis	Subject	Tijd	Schaal
Procedurele rechtvaardigheid				
Rechtvaardigheid als erkenning				
Herstellende rechtvaardigheid				



Hoe maken we  
'rechtvaardige'  
energiesystemen?

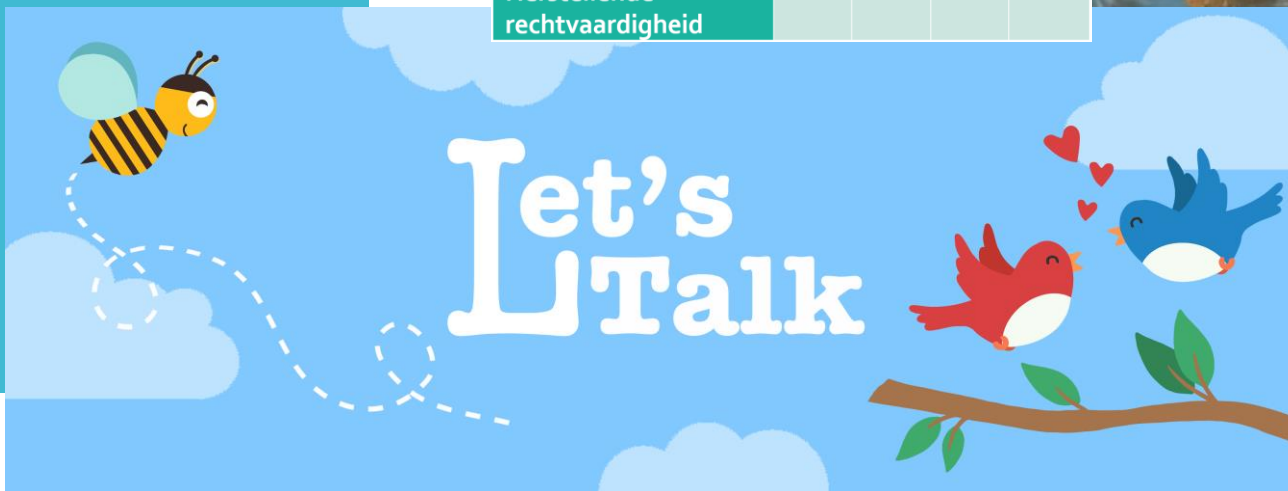
- Wie bepaalt wat rechtvaardig is?



# Normatieve onzekerheid

- Morele pluraliteit is *real*
- Verschillende concepties kunnen clashen

	Principes van rechtvaardigheid			
Herstellende rechtvaardigheid	Kennis	Subject	Tijd	Schaal
Procedurele rechtvaardigheid				
Rechtvaardigheid als erkenning				
Herstellende rechtvaardigheid				
Herstellende rechtvaardigheid				



# Gesprekstoel / reflectietool?

Tabel 2. Aan de hand van de casus 'aanleg Energy Hub' is het raamwerk voor energierechtvaardigheid door van Uffelen et al., (2024) ingevuld.

	Kennis	Onderwerp	Tijdsschaal	Geografische schaal	Rechtvaardigheidsprincipes
<b>Distributieve rechtvaardigheid</b>	<p>Hoe zijn de baten en kosten verdeeld?</p> <p>Wat weten we van de potentiële (bijv. technische, economische, ecologische, sociale) impact van de energy hub?</p>	Zijn dit vooral effecten op mensen, of ook op natuur, dieren, en biodiversiteit?	<p>Hoe zijn de kosten en baten verdeeld over tijd (bijv.: toekomstige generaties)?</p> <p>Zijn er blijvende effecten van de energy hub op de omgeving?</p>	<p>Waar in de omgeving vindt de meeste impact plaats?</p> <p>Welke gebieden/ regio's/landen profiteren het meest? En welke het minst?</p>	Wat is een rechtvaardige verdeling van lusten en lasten?
<b>Procedurele rechtvaardigheid</b>	<p>Hoe zijn afspraken rondom het energy hub tot stand gekomen?</p> <p>Wie heeft inspraak gehad?</p> <p>Hoe is de inspraak en participatie georganiseerd?</p>	Heeft de natuur ook een stem?	<p>Op welke tijdsschaal hebben verschillende groepen inspraak?</p> <p>Worden toekomstige generaties meegenomen in de besluitvorming?</p>	Welke gebieden/ regio's/landen hebben (geen) inspraak?	In hoeverre is deze procedure rechtvaardig?
<b>Erkennende rechtvaardigheid</b>	<p>Naar welke groepen wordt er geluisterd?</p> <p>Welke groepen worden bevoordeeld en welke benadeeld?</p> <p>Nemen we elke groep voldoende serieus?</p>	Is er waardering voor de biodiversiteit en het ecosysteem?	Worden de waarden van toekomstige generaties meegenomen?	<p>Welke geografische afbakening wordt gebruikt voor het erkennen van partijen?</p> <p>Worden groepen buiten Nederland ook erkend?</p>	Erkennen we alle actoren als waardevol, en nemen we hen voldoende serieus?
<b>Herstellende rechtvaardigheid</b>	<p>Wat is de schade of onrechtvaardigheid waarvoor gecompenseerd wordt?</p> <p>Welke compensatiemaatregelen zijn er, en wat zijn hun effecten?</p>	Is er compensatie voor effecten op biodiversiteit?	Compenseren we ook toekomstige generaties?	Op welke geografische schaal wordt gecompenseerd?	Wie moeten we compenseren, waarvoor, en hoe?

Thanks!



# vervolg programma: plenaire afsluiting



Mart van Bracht  
Topsector Energie



Laura de Vries  
directeur  
JongeRegio

16:50

Congreszaal