



SMART ENERGY COMMUNITY

VOOR WONINGEN EN
BEDRIJFSGEBOUWEN



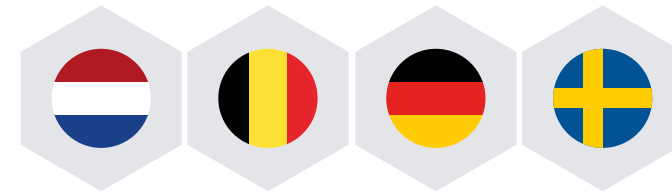


SMART ENERGY COMMUNITY

VOOR WONINGEN EN
BEDRIJFSGEBOUWEN

Heine van Wieren
(heine.van.wieren@orangenxt.com)

SMART ENERGY COMMUNITY VOOR WONINGEN EN BEDRIJFSGEBOUWEN

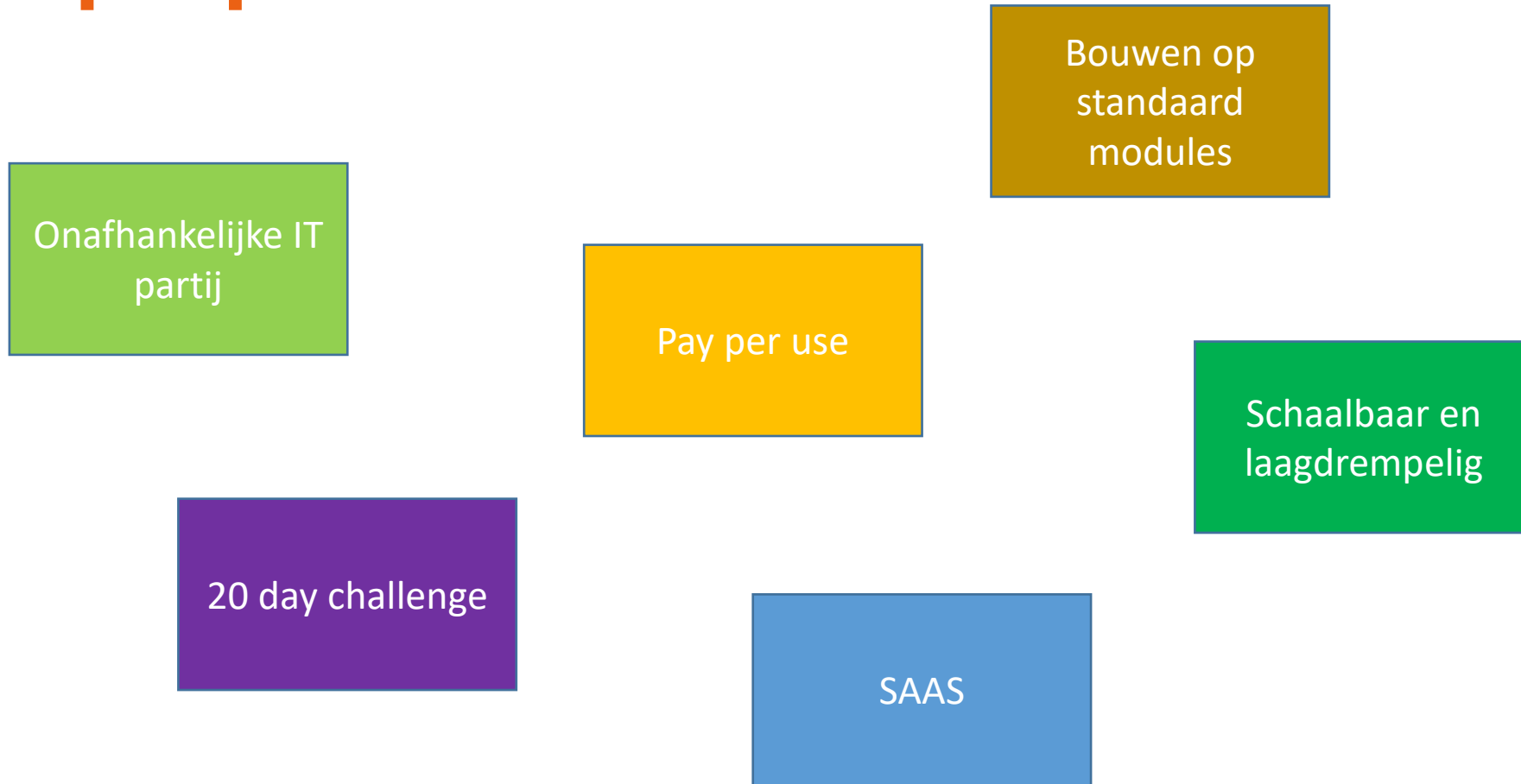


Wat is er aan de hand ?

- └ Verdien model voor Flex
- └ Veranderende markt kansen
 - Congestie
 - Dynamische prijzen
 - Passief onbalans
 - USEF
 - Gopacs
 - CBP aFRR
 - FCR
 -
- └ Niet gestandaardiseerde koppelingen



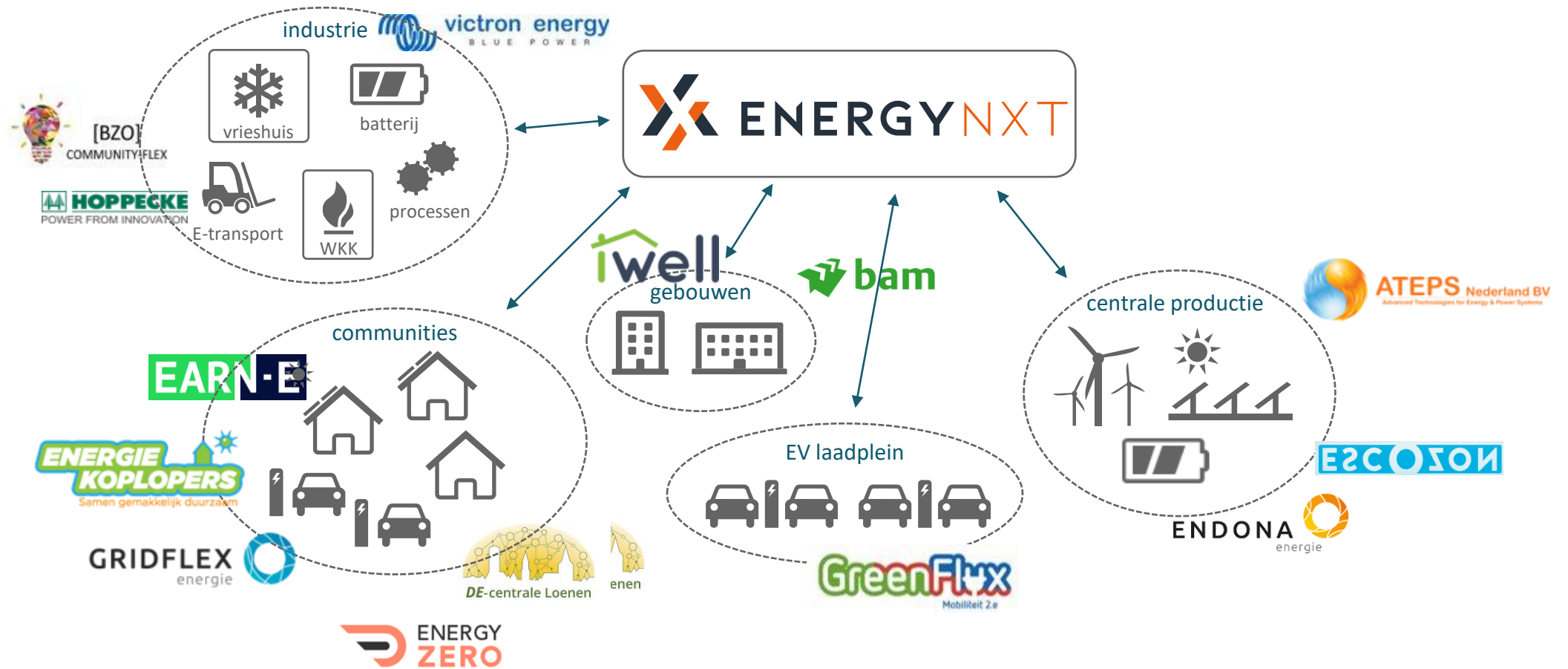
Onze propositie :



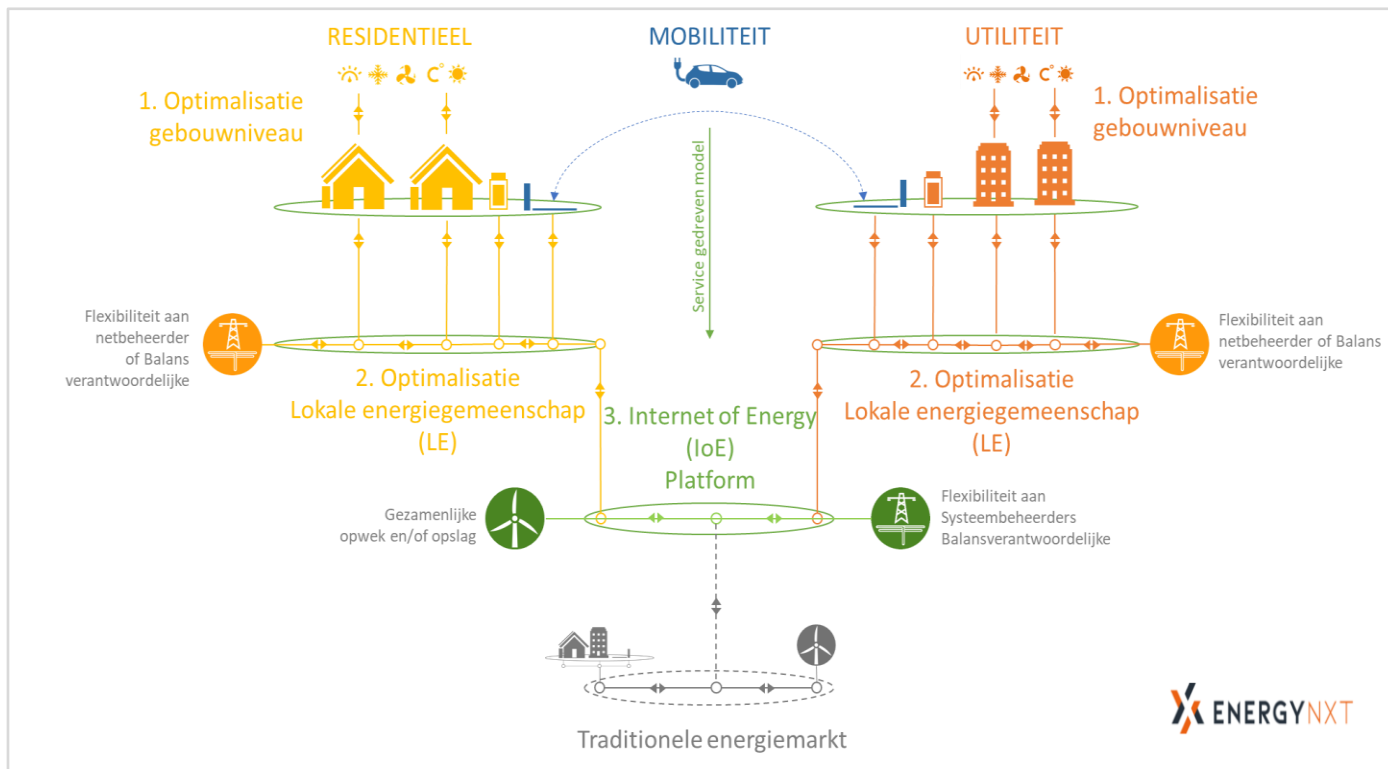
energyNXT modules

energyNXT modules		
<i>Basic</i>	Asset Management System	<u>bewaking</u> apparatuur, predictive maintenance, performance monitoring (batterijen, warmtepompen, AC en DC laders)
<i>EBS</i>	Energie Beheer Systeem	alleen <u>monitoring</u> , geen sturing. Wettelijke verplichting voor grootverbruikers in Nederland
<i>EMS</i>	Energy Management System	<u>Sturing</u> van energie-apparatuur, lokaal sturingsdoel (kosten, variabele prijzen, zelfverbruik, CO ₂ , piekreductie, passieve onbalans)
<i>VPP</i>	Virtual Power Plant	<u>Inzet van een portfolio</u> van apparatuur voor levering van flexibiliteit aan derden waardoor extra verdien capaciteit ontstaat (bijv. aFRR aan TenneT, UFTP aan Netbeheer)

Toepassingsgebieden



TROEF : Internet of energy



Partner Co-Creatie & Go to market



www.troef-energy.nl



SMART ENERGY COMMUNITY

VOOR WONINGEN EN
BEDRIJFSGEBOUWEN

Alleen samen tackelen we de uitdagingen van de energie transitie



SMART ENERGY COMMUNITY

VOOR WONINGEN EN
BEDRIJFSGEBOUWEN



Alleen samen tackelen we de uitdagingen van de energie transitie



SMART ENERGY COMMUNITY VOOR WONINGEN EN BEDRIJFSGEBOUWEN

Poll vragen :

Slide 4 Hoelang kost het om van idee naar werkend systeem te komen ?

- a 2 maand
- b 1 jaar
- c 5 jaar

Slide 6 Wat is in Q1 2022 het belangrijkste verdien model voor grootschalige flex?

- a Gopacs
- b FCR
- c aFRR
- d Passief onbalans
- e ... anders ?

