



SMART ENERGY COMMUNITY

VOOR WONINGEN EN
BEDRIJFSGEBOUWEN

Oscar Westerhof
Oprichter PowerD

Welke kansen biedt e-mobility aan fleetowners?



SMART ENERGY COMMUNITY VOOR WONINGEN EN BEDRIJFSGEBOUWEN

Voor wie is slim laden van de auto interessant?

- A: De gebruiker van de elektrische auto
- B: De wagenparkbeheerder
- C: De gebouweigenaar
- D: De energieleverancier





SMART ENERGY COMMUNITY VOOR WONINGEN EN BEDRIJFSGEBOUWEN

PowerD in het kort

- Missie: Elke elektrisch gereden kilometer groen maken
- Service: White-label platform voor bestellen en installatie laadpunten, monitoring laadpunt, slim laden en groene energie
- Klanten: Fleetowners, mobility providers, e-tailers en project ontwikkelaars

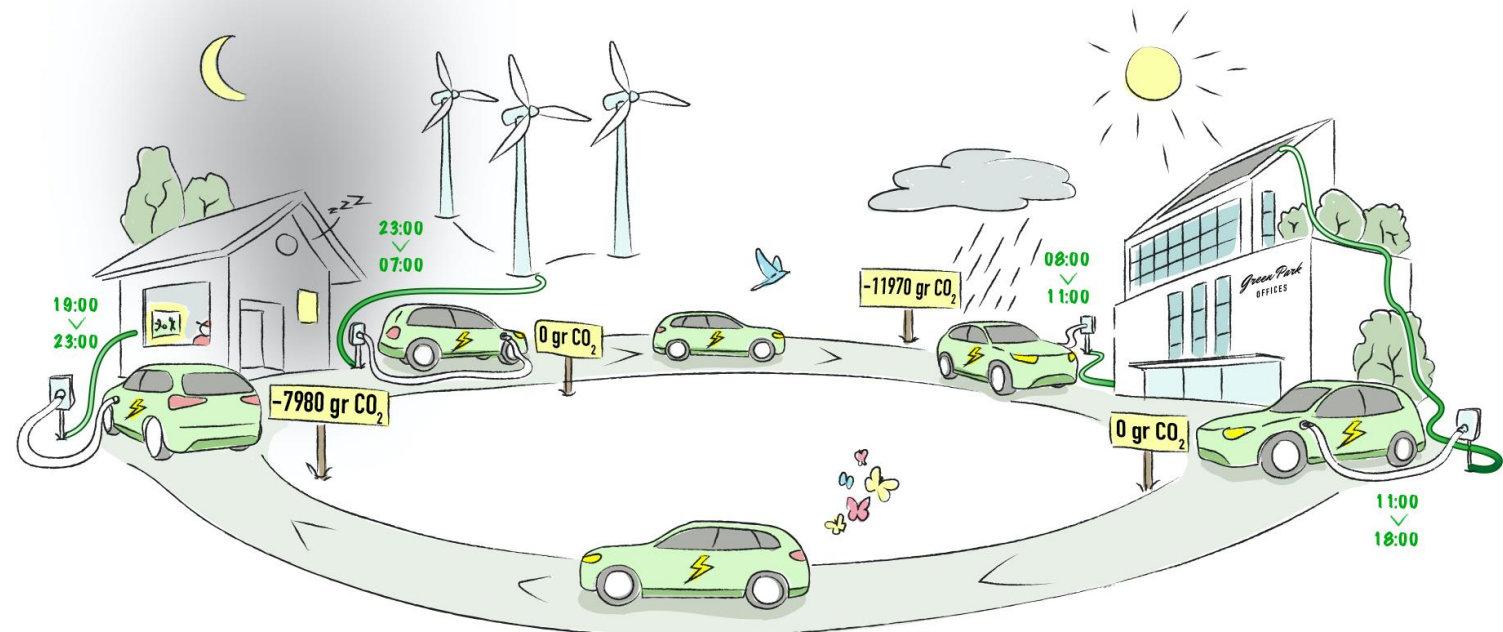
PowerD



SMART ENERGY COMMUNITY VOOR WONINGEN EN BEDRIJFSGEBOUWEN

Elektrische auto wordt onderdeel van energietransitie

- Fleetowners betrekken in energie-transitie met simpele oplossingen
- Overdag laden op werk, s' avonds ontladen in de piek
- In de nacht weer laden als er duurzame energie wordt opgewekt



SMART ENERGY COMMUNITY VOOR WONINGEN EN BEDRIJFSGEBOUWEN

Zet je energie- business aan

- Verminder de uitstoot van je wagenpark door slim laden en groene energie
- Zorg voor een eenduidige communicatie met elektrische rijder



SMART ENERGY COMMUNITY VOOR WONINGEN EN BEDRIJFSGEBOUWEN

De gebruikerservaring

- Laden thuis
- Installeren van de app en overstappen op groene energie
- Altijd een volle batterij
- Connectiviteit met laadpunt



SMART ENERGY COMMUNITY VOOR WONINGEN EN BEDRIJFSGEBOUWEN

Verdienmodel slim laden hangt af van locatie en flexibiliteit

- slim laden obv programma verantwoordelijkheid
- Energiecontract op laadpaal



- Thuis

- Load balance / peakshaving
- Secundair reserve markt TenneT



- Op kantoor

- Voorlopig niet toegestaan
- Congestiemarkten DSO's zijn onvermijdelijk



- Publiek





SMART ENERGY COMMUNITY

VOOR WONINGEN EN
BEDRIJFSGEBOUWEN





SMART ENERGY COMMUNITY

VOOR WONINGEN EN
BEDRIJFSGEBOUWEN