



SMART ENERGY COMMUNITY

VOOR WONINGEN EN
BEDRIJFSGEBOUWEN

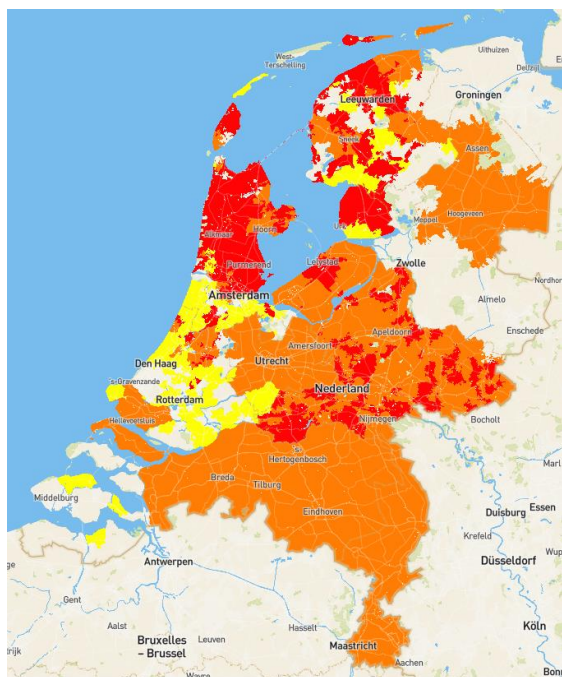
Marco Thijssen

BAM

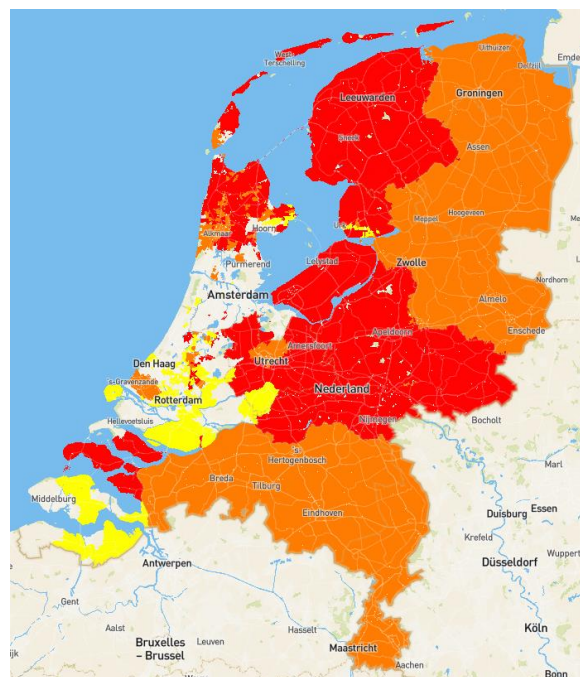


SMART ENERGY COMMUNITY VOOR WONINGEN EN BEDRIJFSGEBOUWEN

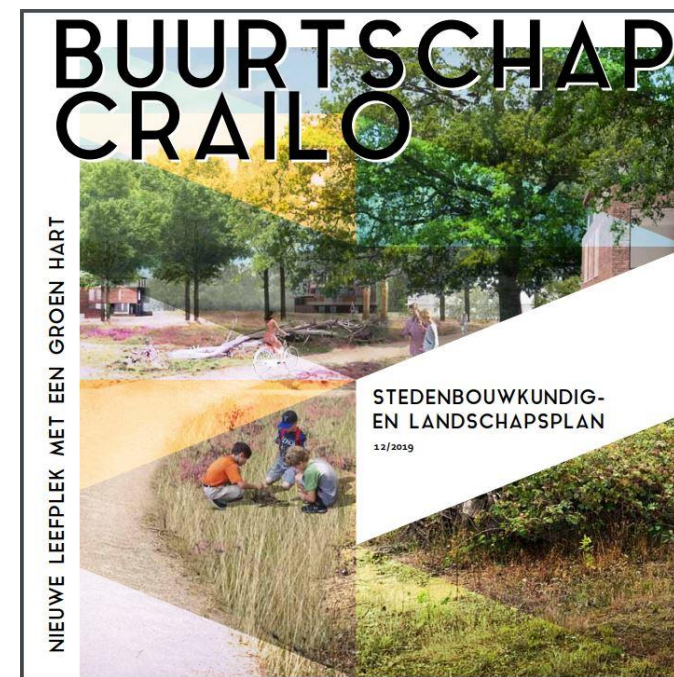
Waarom BAM



Bouwen



Verduurzamen



Verwachtingen





SMART ENERGY COMMUNITY VOOR WONINGEN EN BEDRIJFSGEBOUWEN

TR@EF

SHARING ENERGY

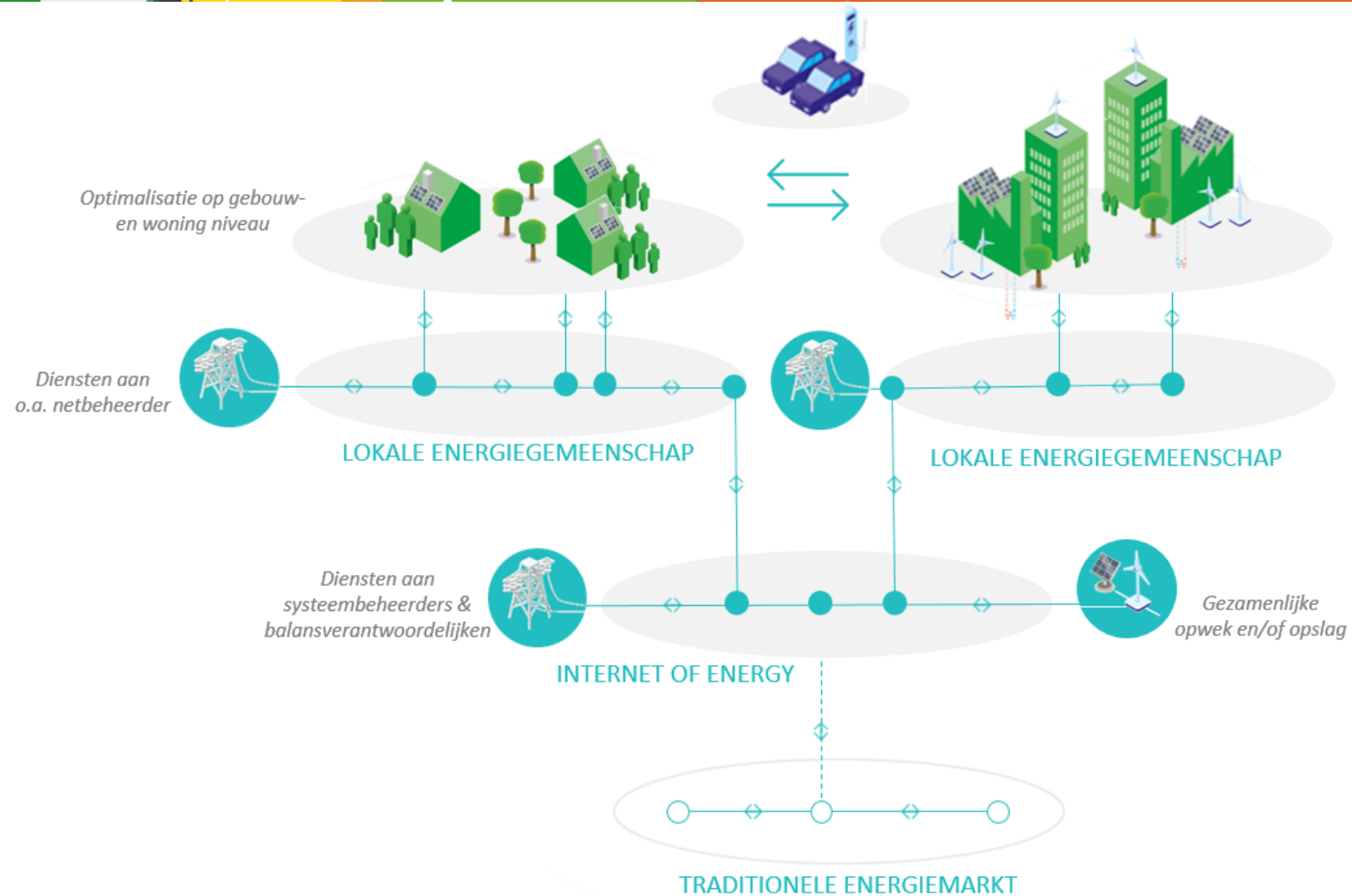


hello energy...

AM



SMART ENERGY COMMUNITY VOOR WONINGEN EN BEDRIJFSGEBOUWEN



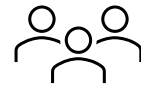


SMART ENERGY COMMUNITY VOOR WONINGEN EN BEDRIJFSGEBOUWEN

Structuur



van volume
naar duurzaamheid



samenwerking



returns
voor klant

Inzicht



aantoonbare
duurzaamheid

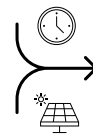


kosten
inzichtelijk



verlaagde CO2
voetafdruk

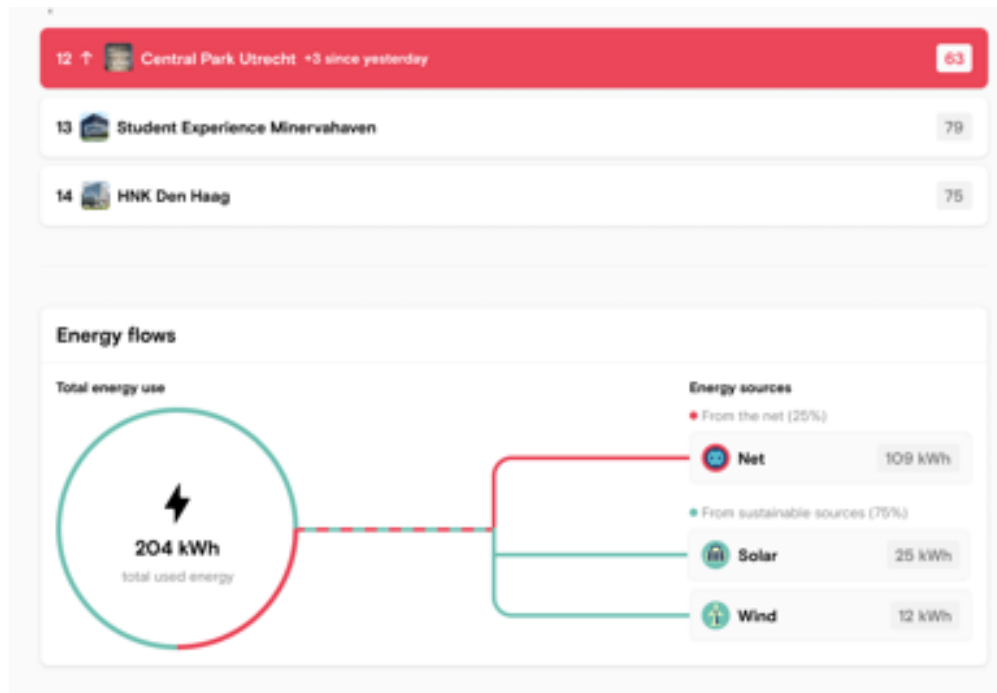
Resultaat



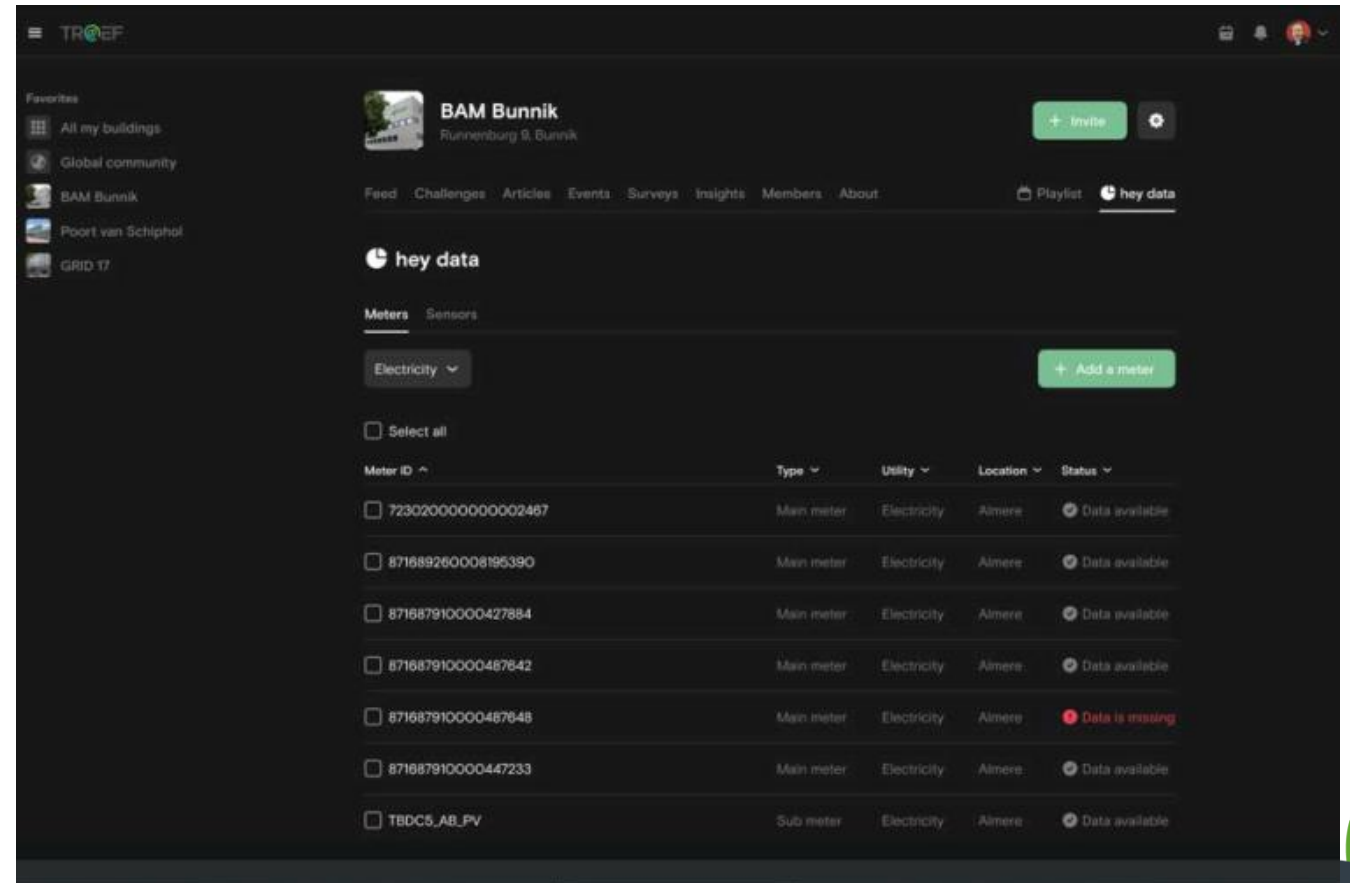
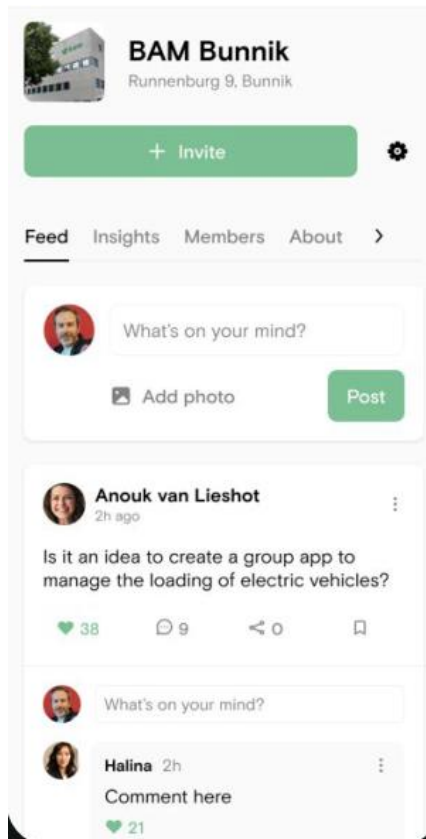
de juiste energie
op het juiste moment
tegen juiste prijs



SMART ENERGY COMMUNITY VOOR WONINGEN EN BEDRIJFSGEBOUWEN



SMART ENERGY COMMUNITY VOOR WONINGEN EN BEDRIJFSGEBOUWEN





SMART ENERGY COMMUNITY VOOR WONINGEN EN BEDRIJFSGEBOUWEN

Benchmark

90 kWh
per m³ per year



BAM Bunnik

121 kWh
per m³ per year



Poort van Schiphol

109 kWh
per m³ per year



GRID 17

BAM Bunnik used **30% less electricity** than comparable buildings in the last 12 months



May

**Ecological
disaster**



June

**Carless
future**



July

**Plastic
reduction**





SMART ENERGY COMMUNITY

VOOR WONINGEN EN
BEDRIJFSGEBOUWEN

Zijn er nog vragen?