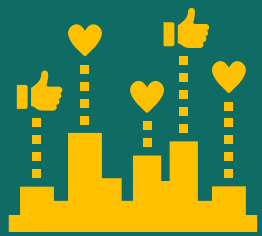


39%

van de CO2
uitstoot in NL
komt uit de
gebouwde
omgeving





**Niet
bouwen**



**Anders bouwen
& ontwerpen**



**Recycled
bouwen**



**Biobased
bouwen**



**Laag impact
bouwen**

CIRCULAIRIEKOEKES



VOORDELEN BIOBASED BOUWEN MET NEDERLANDSE GEWASSEN

1. Nieuw verdienmodel boeren
2. Minder stikstof en CO₂ en meer biodiversiteit
3. Gezonder wonen, werken en leren
4. Betere arbeidsomstandigheden op de bouwplaats
5. Verdringing van CO₂-intensieve materialen
6. C(O₂) opslag in gebouwen (CSC = €'s)



BIOBASED WONING

Uitstoot
13,3 ton CO₂

Opslag
44,4 ton CO₂

Uitstoot
43,4 ton CO₂

2,6 ton CO₂

NORMALE WONING



nsc



Partij voor
de Dieren

D66



Forum voor
Democratie

Volt



ChristenUnie

**Biobased
gaan we
gewoon
doen!**

**Biobased bouwen in het
verkiezingsprogramma!**

EXTRA SUBSIDIE (ISDE) BIOBASED:

De hoogte van de extra subsidie is afhankelijk van het type maatregel.

- Dakisolatie € 5 per m²
- Zoldervloerisolatie of spouwmuurisolatie € 1,50 per m²
- Gevelisolatie € 6 per m²
- Vloerisolatie € 2 per m²
- Bodemisolatie € 1 per m²

VAN LAND TOT PAND

Land
selectie



Land
beheer



Zaaien



Telen



Oogsten



AGRO

Vervoer



Opslag
Overslag



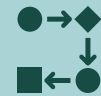
Drogen



Half fabricaat



Productie
materiaal



INDUSTRIE

Verwerking
materiaal



Gebouwd
gebouw



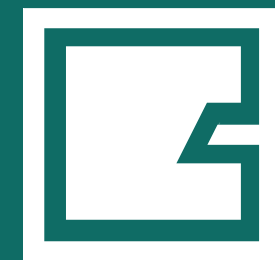
Exploitatie



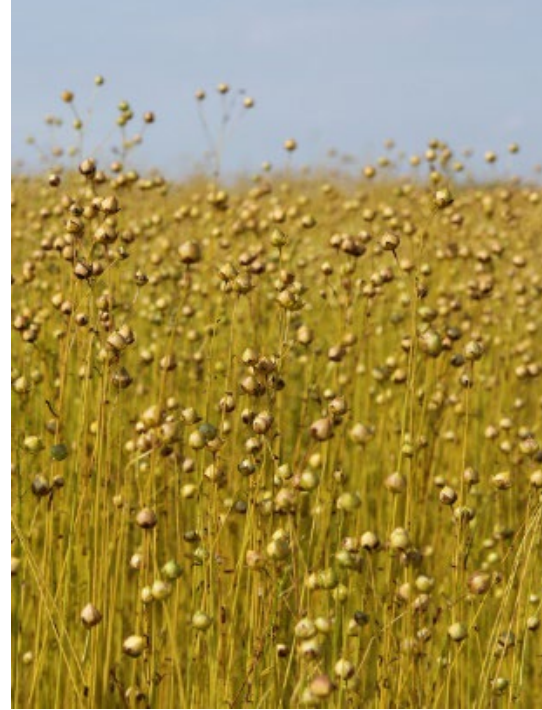
Hergebruik



BOUW



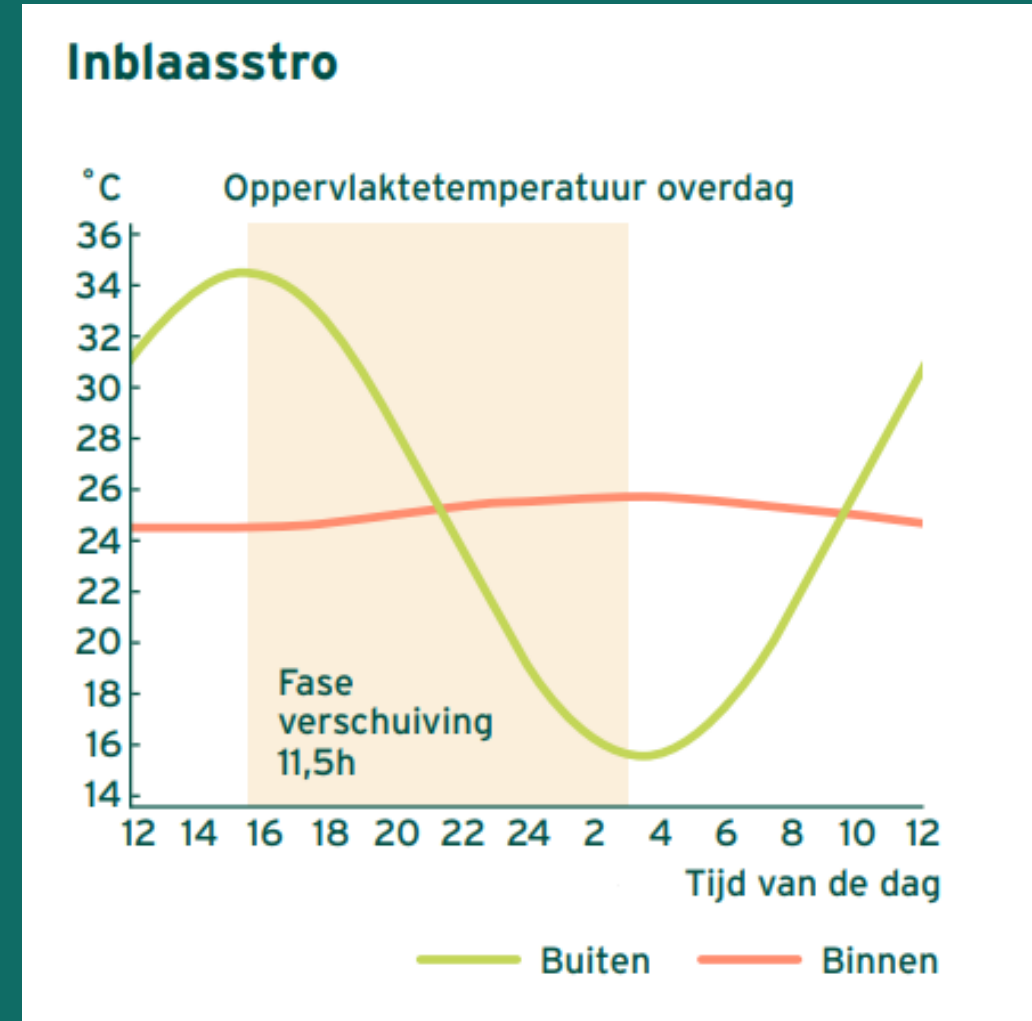
**Building
Balance**





FASEVERSCHUIVING:

- 8,7 u - Stro inblaasisolatie
- 8,2 u - Steico flex (houtvezelisolatie)
- 8,0 u - Pavatex (houtvezelisolatie)
- 8,0 u - Isocell inblaasisol. (cellulose)
- 7,3 u - Gutex (houtvezelisolatie)
- 6,7 u - Thermo Hanf (hennep isolatie)
- 5,7 u - Gramitherm (grasvezelisolatie)
- 5,0 u - Isovlas (vlasisolatie)
- 5,0 u - Schapenwol
- 4,8 u - Metisse (katoen isolatie)
- 3,7 u - Steenwol
- 3,0 u - Glaswol







KLAAR VOOR OPSCHALING





**WAT
HOUDT
ONS
TEGEN?**

